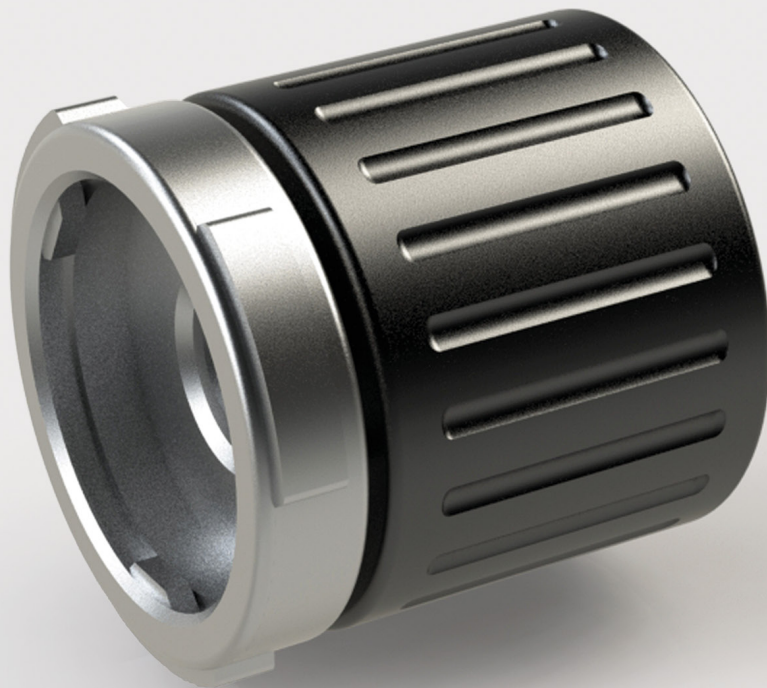


# **AUTOKLAVIERBARE VIDEO-ADAPTER.**

FEINSTE DETAILS AUCH NACH  
500 STERILISATIONSSZYKLEN.



# AUTOKLAVIERBARER VIDEO-ADAPTER.

Berliner Glas entwickelt und fertigt autoklavierbare Video-Adapter mit Festbrennweite für die Medizintechnik. Durch eigene inhouse Schlüsseltechnologien wie dem Glaslöten sind wir in der Lage, hermetisch abgedichtete Gehäuse zu fertigen. Die Optiken im Gehäuse werden durch einen ausgeklügelten magnetischen Mechanismus berührungslos bewegt.

Berliner Glas gewährleistet daher voll funktionsfähige Objektive auch nach 500 Autoklavierzyklen in gesättigtem Wasserdampf.

Selbstverständlich lassen sich die Objektive auch mit aldehyd- und nichtaldehydhaltigen Reinigungsmitteln desinfizieren. Damit erübrigt sich die Verwendung von Sterilhüllen.

Die Objektive von Berliner Glas sind in mehreren Festbrennweiten erhältlich und an Kameras namhafter Hersteller adaptierbar. Die Objektive werden als Private-Label-Produkt im Gehäuse nach Kundenwunsch hergestellt.

Berliner Glas ist ISO 9001, ISO 14001 und ISO 13485 zertifiziert.

## ANWENDUNGEN

- Medizinische Geräte

## EIGENSCHAFTEN

|                         |   |
|-------------------------|---|
| Brennweiten             | nach Kundenwunsch   |
| Optische Auflösung      | beugungsbegrenzt, vignitierungsfrei   |
| Sterilisierungsmethoden | autoklavieren<br>Sterrad NX<br>manuelle Reinigung: Standfest für Reinigungsmittel auf Tensidbasis<br>Desinfektion: Standfest für aldehyd- oder nichtaldehydhaltige Reinigungsmittel<br>maschinelle Reinigung in RDG |
| Kameraausführung        | geeignet für Kameraformate von VGA bis HD, 1-Chip- und 3-Chip-Kameras   |
| Schutzfenster           | auf Wunsch antireflex-beschichtetes Saphir  |
| Schnittstelle           | nach Kundenwunsch, Standard: C-Mount  |